



2023 **CHUNG-ANG UNIVERSITY**
WEBSITE RENEWAL PROJECT

김소은

CONTENTS

01

INTRODUCE

중앙대학교 소개
요구사항 분석

02

TARGET ANALYSIS

웹사이트 방문자 분석
타겟 설정
페르소나 설정

03

BENCHMARKING

웹사이트 분석
웹사이트 장/단점
SWOT분석

04

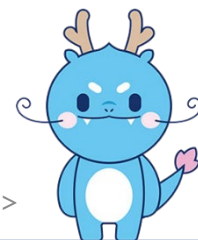
RENEWAL CONCEPT

구체적 구현방안
아이디어 스케치
와이어 프레임
사이트 맵
스토리보드



서울특별시 동작구와 경기도 안성시에 있는 학교법인 중앙대학 산하의 사립종합대학이다.

서울캠퍼스와 안성캠퍼스의 두 캠퍼스가 있으며 중앙대학교는 **의와 참의 정신**을 대학의 교육이념으로 한다. 의와 참의 정신은 중앙대학교 교육목적과 목표의 원천으로서 진리를 탐구하고 **실천적 참여봉사**를 통해 **사회정의를 구현하고 나아가 국가와 인류공영에 기여하는 인재**를 양성하는 것을 의미한다.



서울캠퍼스와 안성캠퍼스 별로
나뉘어져서 보여졌으면 좋겠습니다.



header에서 **gnb부분에 캠퍼스를
구분**해서 추가하겠습니다.

메인페이지에 텍스트가 너무 많아 가독성이 좋
지 않고 정신없어요

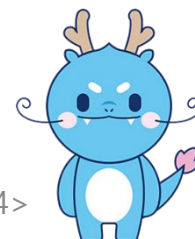


불필요한 텍스트를 줄이고 **가독성이 떨어지는 텍스트**
를 조절하며 **텍스트에 사진을 추가**해
시선이 콘텐츠에 집중할 수 있도록 하겠습니다.

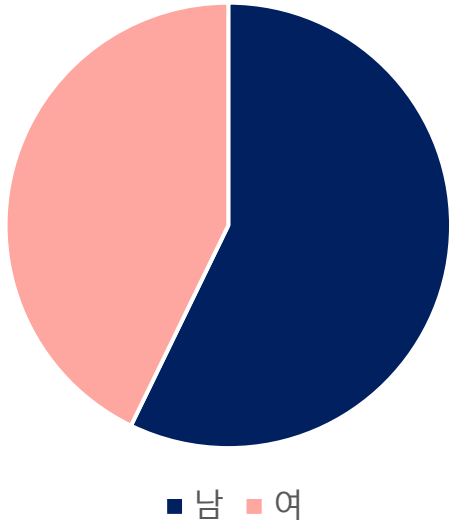
대학홍보 영상 콘텐츠가 눈에 띄었으면
좋겠습니다.



footer에 있는 홍보영상을 클릭해서 보는 것이
아닌 **빅비주얼에 삽입해 자동재생** 되도록 하겠
습니다.



방문자분석



similarweb

1. 중앙대학교
2. 중앙대
3. 중앙대 포탈
4. 중앙대학교 포탈
5. 중앙대포탈

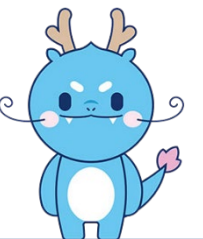
NAVER

1. 중앙대 포탈
2. 중앙대 수시등급
3. 중앙대 안성캠퍼스
4. 중앙대 대학원
5. 중앙대 입학처

남녀성비는 남 57.2%, 여 42.8%로 보여지고 홈페이지에 직접 방문하는 사람이 69.2%, 검색방문이 23.4%인 것을 알 수 있다.

나이대가 25-34세가 30.3%로 가장 높았으며, 18-24세가 27.1%로 2위인 것을 알 수 있다. 남자 성비가 높아 군 제대 후에 재학중인 학생들이 대부분이라고 유추할 수 있다.

또한 포털사이트 검색어 비교 결과 대학교 홈페이지가 가장 많은 것을 알 수 있으며, 네이버 연관검색어에 수시등급, 안성캠퍼스, 대학원, 입학처의 내용들을 보아 입시생과 대학생, 대학원생, 교직원들이 주요 방문자임을 알 수 있다.





MAIN TARGET

기숙사, 수강신청, 학점확인 등을 찾기 위해
홈페이지를 자주 방문하는 재학생



SUB TARGET

입시전형, 모집요강, 학과정보 등을 알아보러
홈페이지를 방문한 입시생

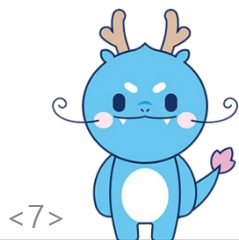


MAIN TARGET

박재언, 재학생, 23세

중앙대학교에 재학중인 박재언씨는 방학 중 2학기 **기숙사 입사관련 정보와 1학기 성적확인**을 하기 위해 홈페이지를 방문하였다.

성적확인을 마친 뒤 기숙사에 대한 정보를 찾으려고 메인페이지로 나왔는데 **많은 글씨와 큰 이미지들** 때문에 **복잡**해서 정보를 찾기가 어려웠다.





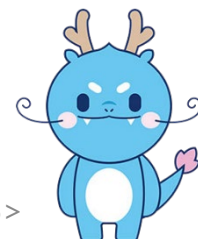
SUB TARGET

유나비, 입시생, 20세

고3 수능 시험 결과 원하는 대학에 붙지 못해서 재수를 결심한 유나비씨는 학원을 다니면서 공부 중이었다.

학원에 붙여있는 대학 정보들을 보고 있는데 중앙대학교가 눈에 들어와 **입시전형**을 알아보기 위해 노트북으로 중앙대 홈페이지에 접속했다.

입시전형에 관련된 내용은 어렵지 않게 찾았지만, 다른 대학교 홈페이지와는 달리 **학교 홍보컨텐츠가 잘 보이지 않아 아쉬움**이 남았다.





COLOR PALETTE

MAIN COLOR

#FFFFFF

POINT COLOR

#DB232C

#1F72C2

SUB COLOR

#E7EAF1

#0060B4

#0148A0

#0E1427

TYPOGRAPHY

FONT

Noto Sans KR

SIZE

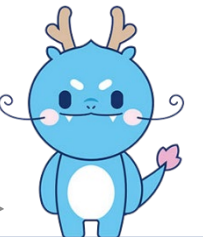
13 14 15 16 17
21 22 24

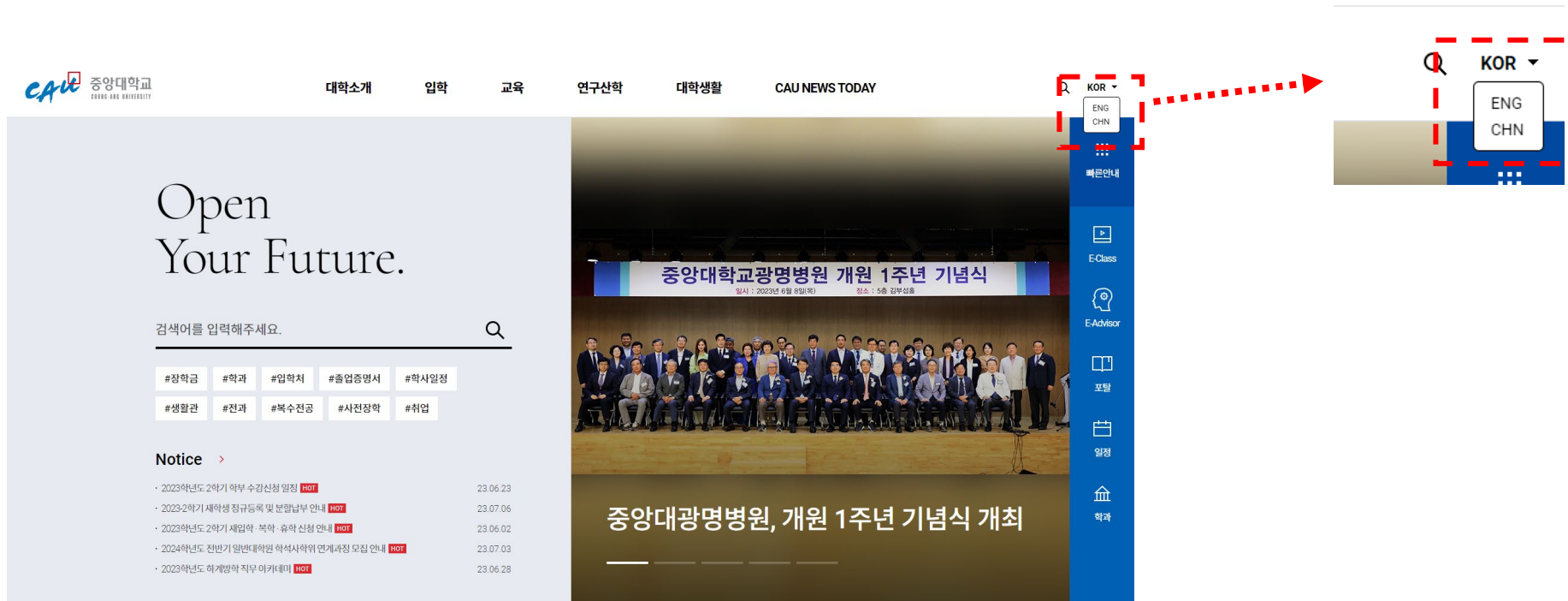
92





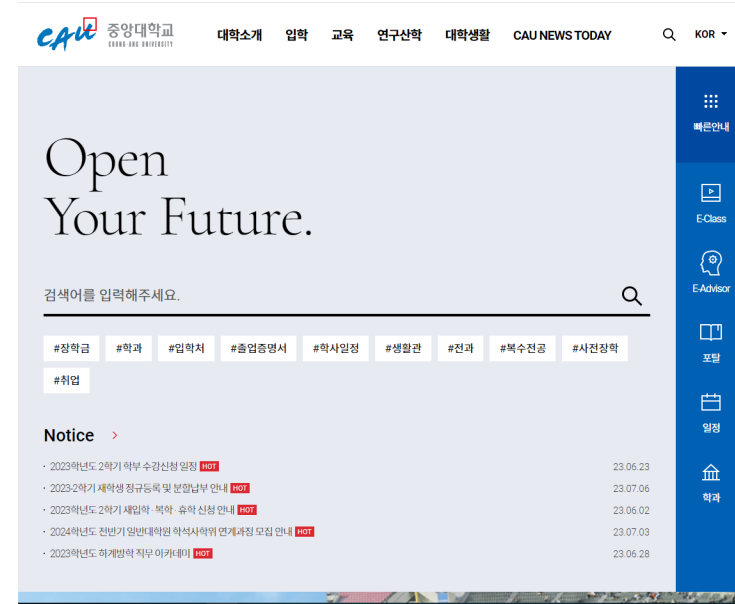
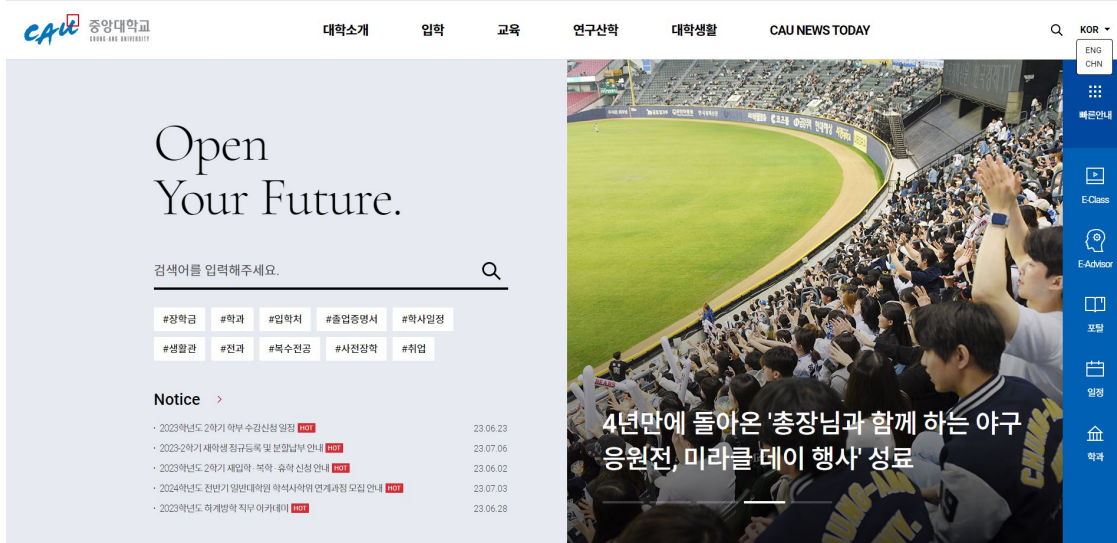
- 웹사이트 상단에 **검색창이 2개**나 있어 빠르게 원하는 내용을 찾을 수 있다.



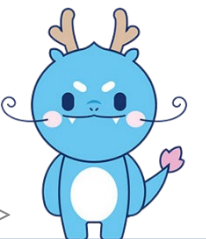


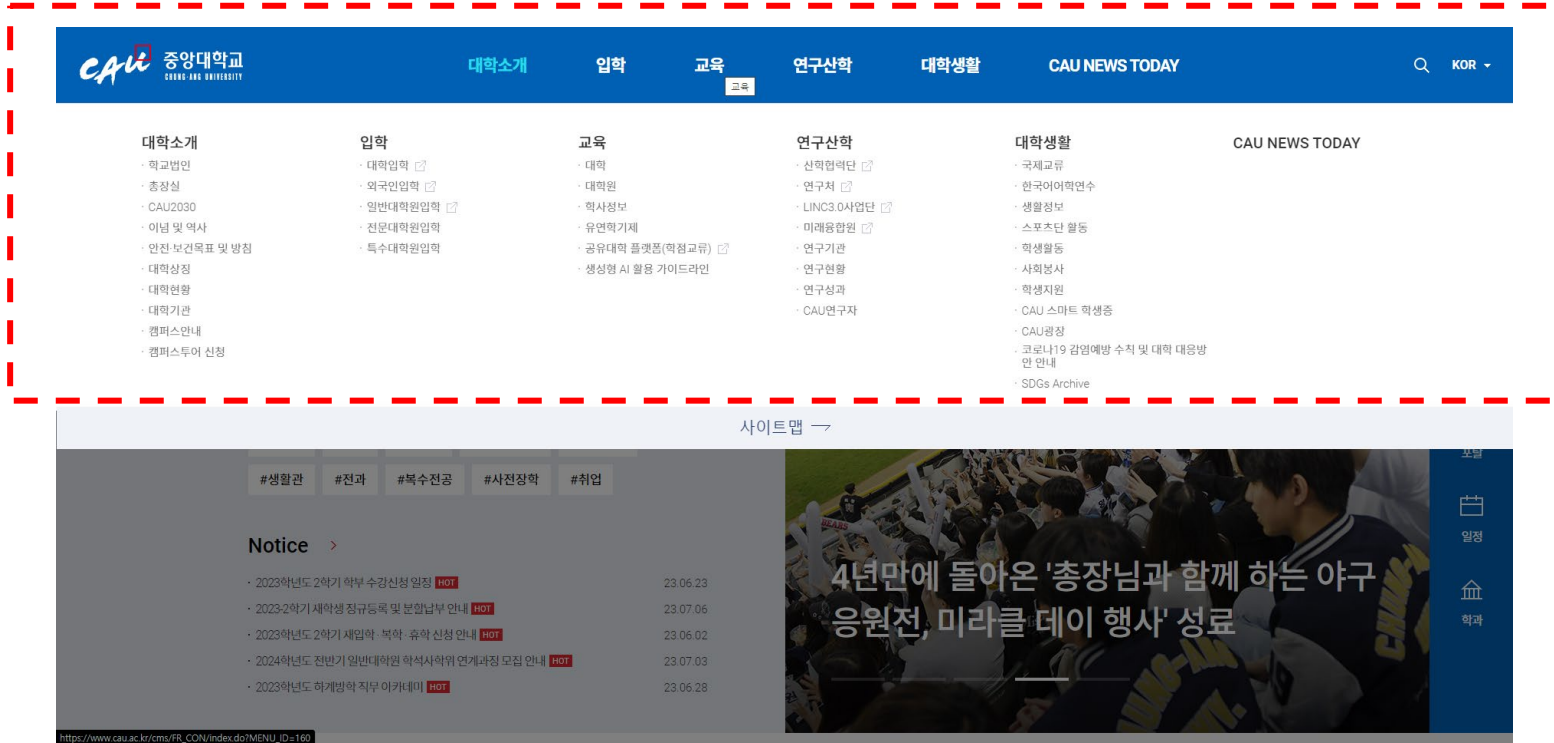
- 일반적으로 제공하는 영어 뿐만 아니라 중국어도 포함시켜 유학생이나 외국인 방문자들의 편의성을 높였다.





- 반응형 웹 디자인으로 화면을 줄여도 불편함 없이 내용을 확인할 수 있다.

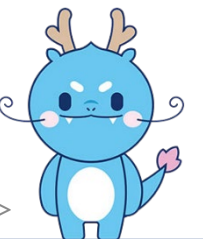




- GNB 메뉴에 마우스가 호버 상태 시 모든 하위메뉴가 다 열리는 불편함이 있다.



- GNB 메뉴에 마우스가 호버 상태 시 **그룹마다** 하위메뉴가 열리도록 개선한다.



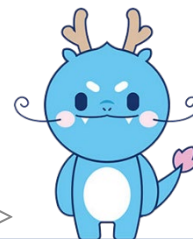
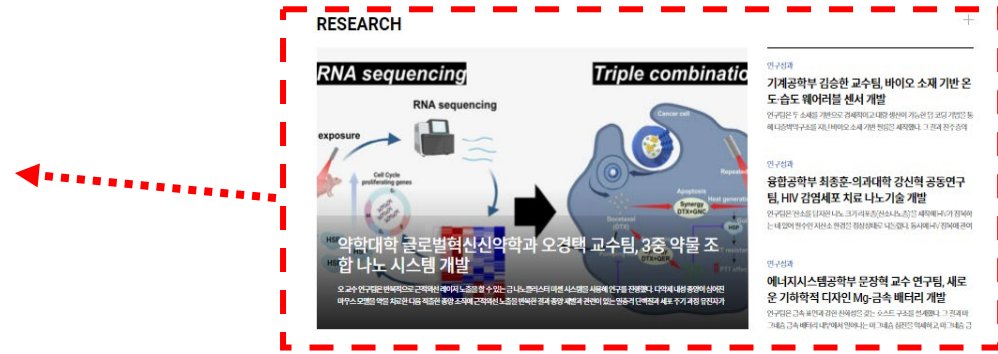
Open Your Future.



- 메인페이지에 중앙대 웹사이트 슬로건의 크기가 커서 비효율적으로 화면에 많은 비중을 차지하고 있으며 Research 부분에 설명이 많아 복잡하게 느껴진다.



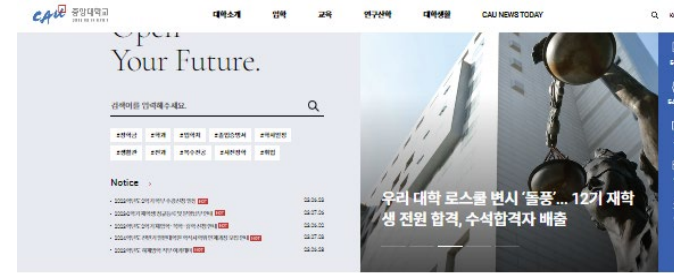
- 슬로건의 크기를 줄이고 빅 비주얼 안에 삽입해 공간을 확보하며 Research 부분은 설명을 제거하고 제목과 사진으로 이루어지게 하여 사용자의 관심을 끌게 만든다.



- 홍보컨텐츠가 Footer에 위치해 잘 보이지 않으며 영상을 따로 클릭해야 볼 수 있는 번거로움이 있음



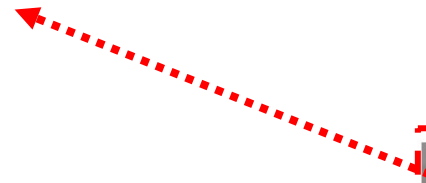
- 홍보컨텐츠를 **빅 비주얼** 자리에 배치하고 **웹사이트 열림과 동시에 영상이 시작**되도록 한다.

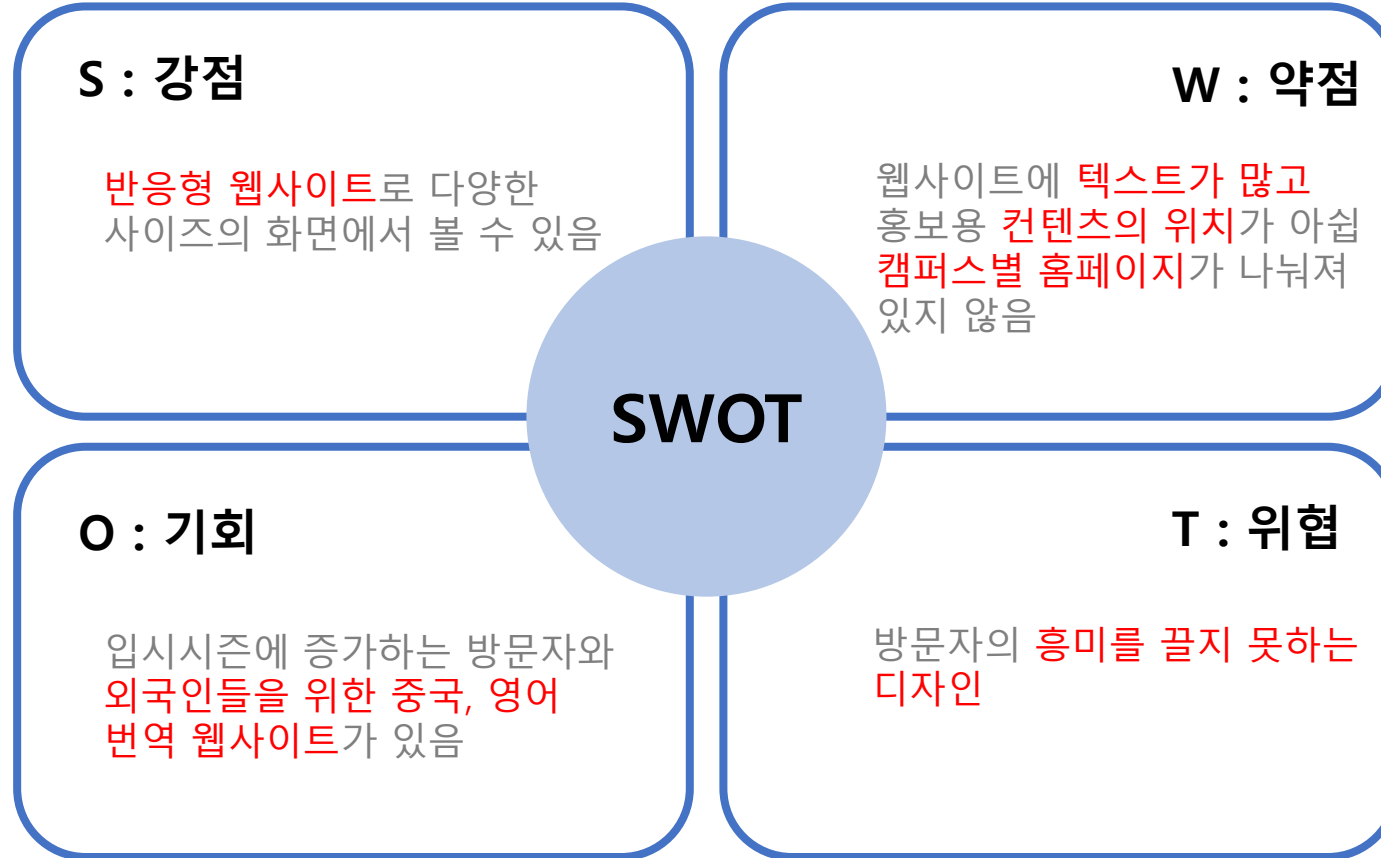


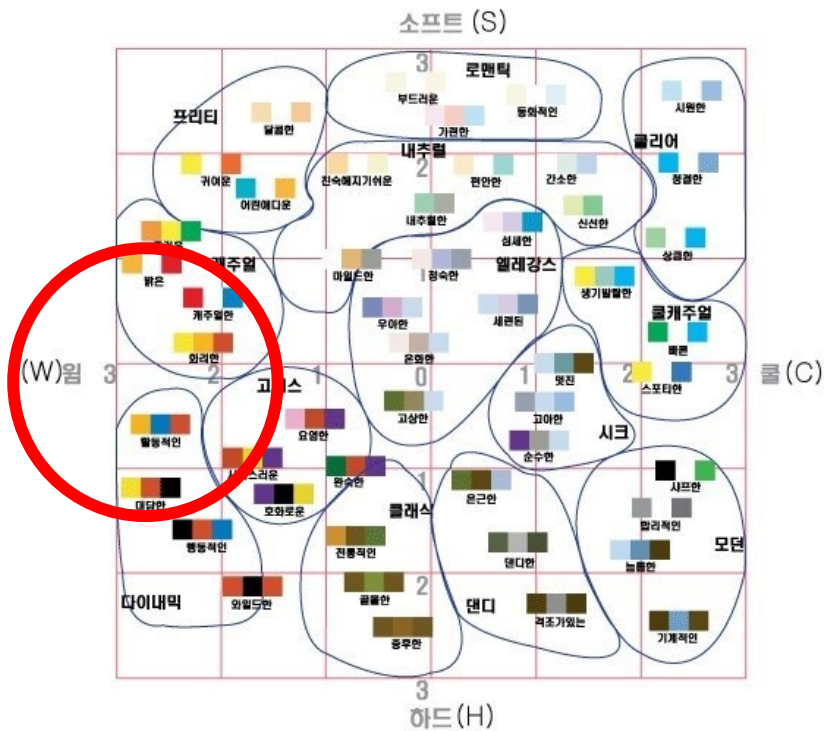
RESEARCH



CAU NEWS TODAY







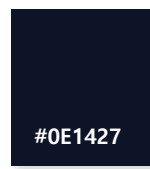
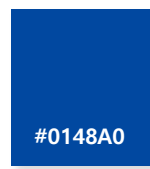
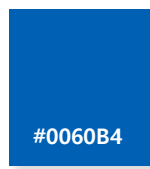
MAIN COLOR



POINT COLOR



SUB COLOR

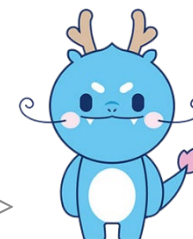


FONT

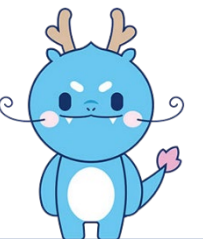
Noto Sans KR

SIZE

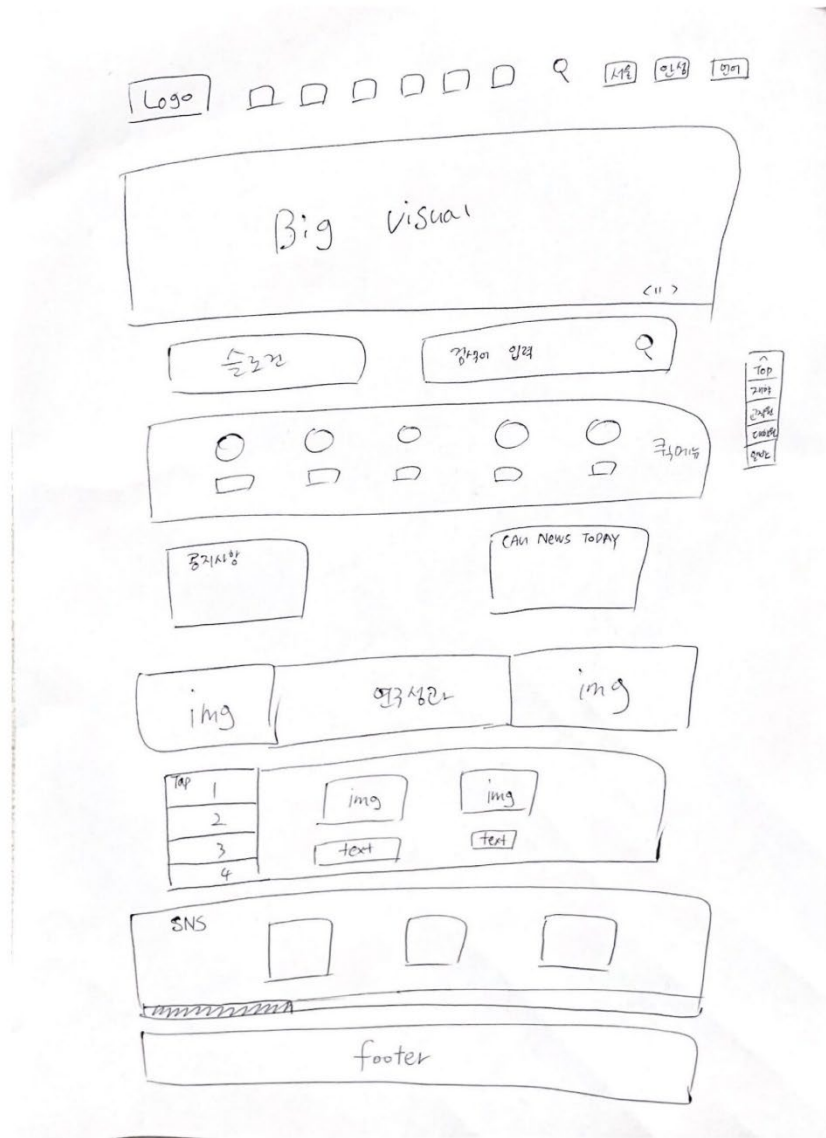
13 14 15 16 17
21 22 24
40

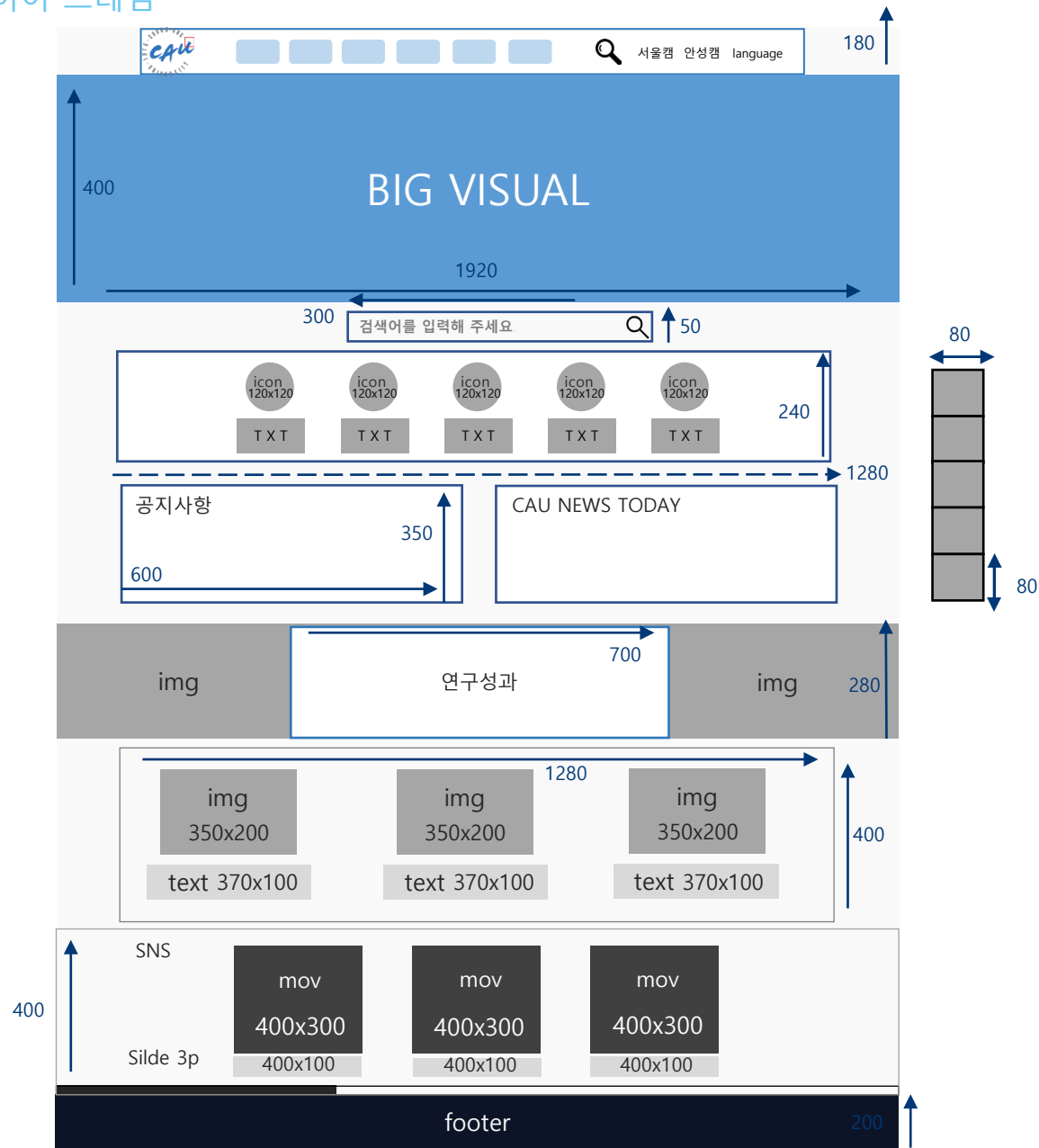


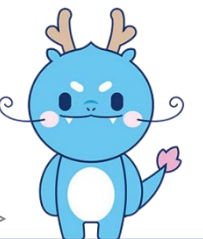
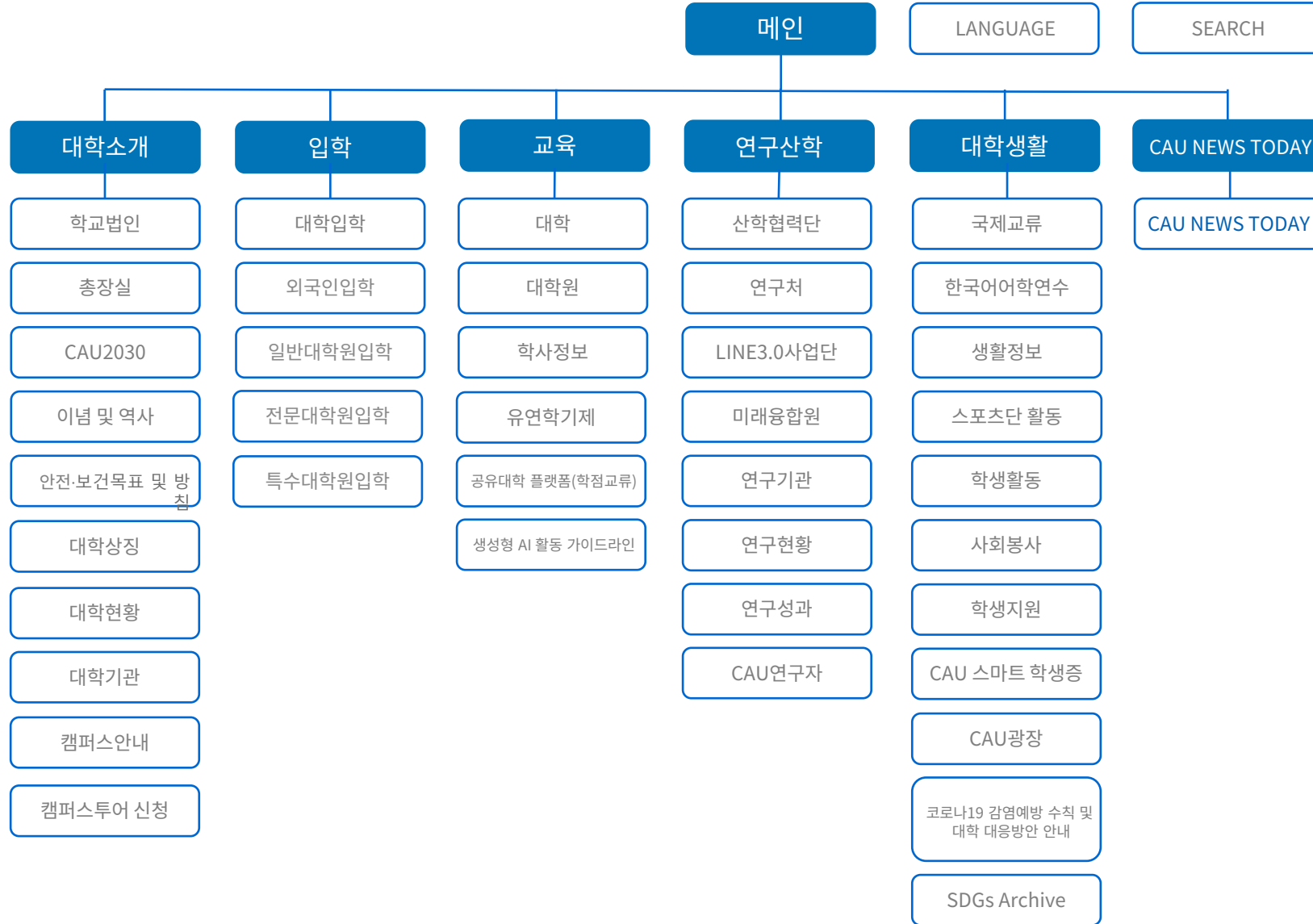
- 01 빅비주얼의 크기를 1920x400로 수정하고 빅비주얼에 홍보영상을 삽입한다.
- 02 GNB메뉴에 마우스가 호버 상태 시 그룹마다 하위메뉴가 열리도록 한다.
- 03 슬로건의 크기를 40px로 줄이고 글씨 색상을 연하게 한다.
- 04 Research 부분은 설명을 제거하고 제목과 사진으로 이루어지게 하며
- 05 header에서 GNB부분에 서울캠퍼스와 안성캠퍼스를 구분해서 추가한다.
- 06 비교적 아래에 있는 퀵메뉴를 빅비주얼 밑으로 옮긴다.
- 07 기존에 있던 사이드 퀵메뉴바는 스크롤 따라 움직이게 하며 재학생, 대학원생, 교직원, 일반인 등으로 분류시킨다..
- 08 포인트 컬러로 #F5B129 색상을 추가해 전체적으로 밝은 분위기를 낸다.



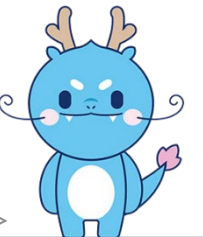
MAIN



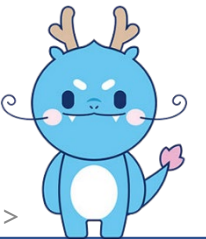




프로젝트이름	중앙대학교 웹사이트 리뉴얼	화면이름(ID)	메인페이지	버전	1.0
내용	메인페이지 레이아웃 1-1			작성자	000
				Description	
				번호	설명
				01	로고
				02	GNB 대학소개
				03	GNB 입학
				04	GNB 교육
				05	GNB 연구산학
				06	GNB 대학생활
				07	GNB CAU NEWS TODAY
				08	TNB 검색창
				09	TNB 서울캠퍼스
				10	TNB 안성캠퍼스
				11	TNB LANGUAGE
				12	BIG VISUAL
				13	검색창 2
				14	Quick Menu
				15	공지사항
				16	CAU NEWS TODAY
				17	Quick Menu Bar (TOP, 재학생, 대학원생, 교직원, 입시생, 일반인)



프로젝트이름	중앙대학교 웹사이트 리뉴얼	화면이름(ID)	메인페이지 (0.메인)	버전	1.0
내용	메인페이지 레이아웃 1-2			작성자	000
				Description	
				번호	설명
				01	연구성과
				02	연구성과 img 1
				03	연구성과 img 2
				04	연구성과 Slide menu
				05	연구성과 주제에 맞는 이미지 1
				06	연구성과 이미지 1 설명 TEXT
				07	연구성과 주제에 맞는 이미지 2
				08	연구성과 이미지 2 설명 TEXT
				09	연구성과 주제에 맞는 이미지 3
				10	연구성과 이미지 3 설명 TEXT
				11	TAB 주제에 맞는 이미지 2
				12	TAB 이미지 2 설명 TEXT
				13	SNS 동영상 Slide menu
				14	Footer



감사합니다